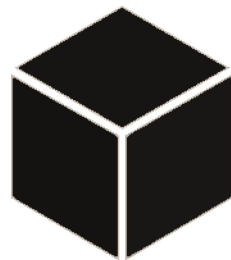

“Cambia

antes de que tengas que hacerlo”

Jack Welch

VIVE CREATIVAMENTE

Piensa fuera de la caja



Pensar diferente
Pensar diferente



Innova o muere



¿Cuánto es la mitad de

13?

El 85% de las personas responden esto:

6.5

Si todo el mundo
piensa igual,
es que alguien
no está pensando

George S. Patton



¿Cuánto es la mitad de

13?

13

Un espacio en blanco...

1 ó 3

1 - 2 - 3

Una secuencia numérica...

$$1 + 3 = 4$$

$$4 / 2 = 2$$

Una operación matemática...

10



Un corte...



Otro corte...

T D E R E

Palabra escrita ...

TRE-CE

Dos sílabas ...

TRECE

6



6

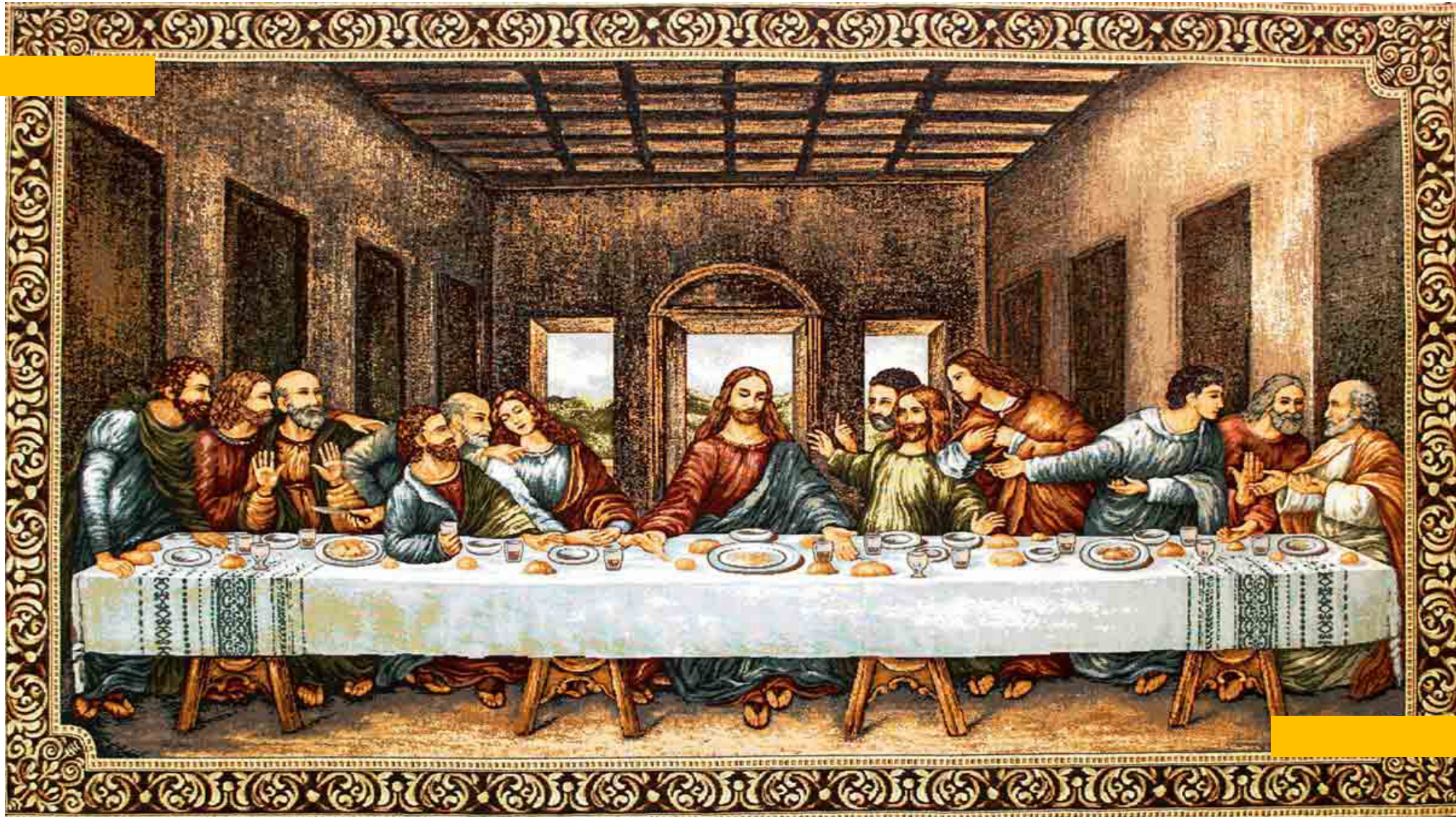


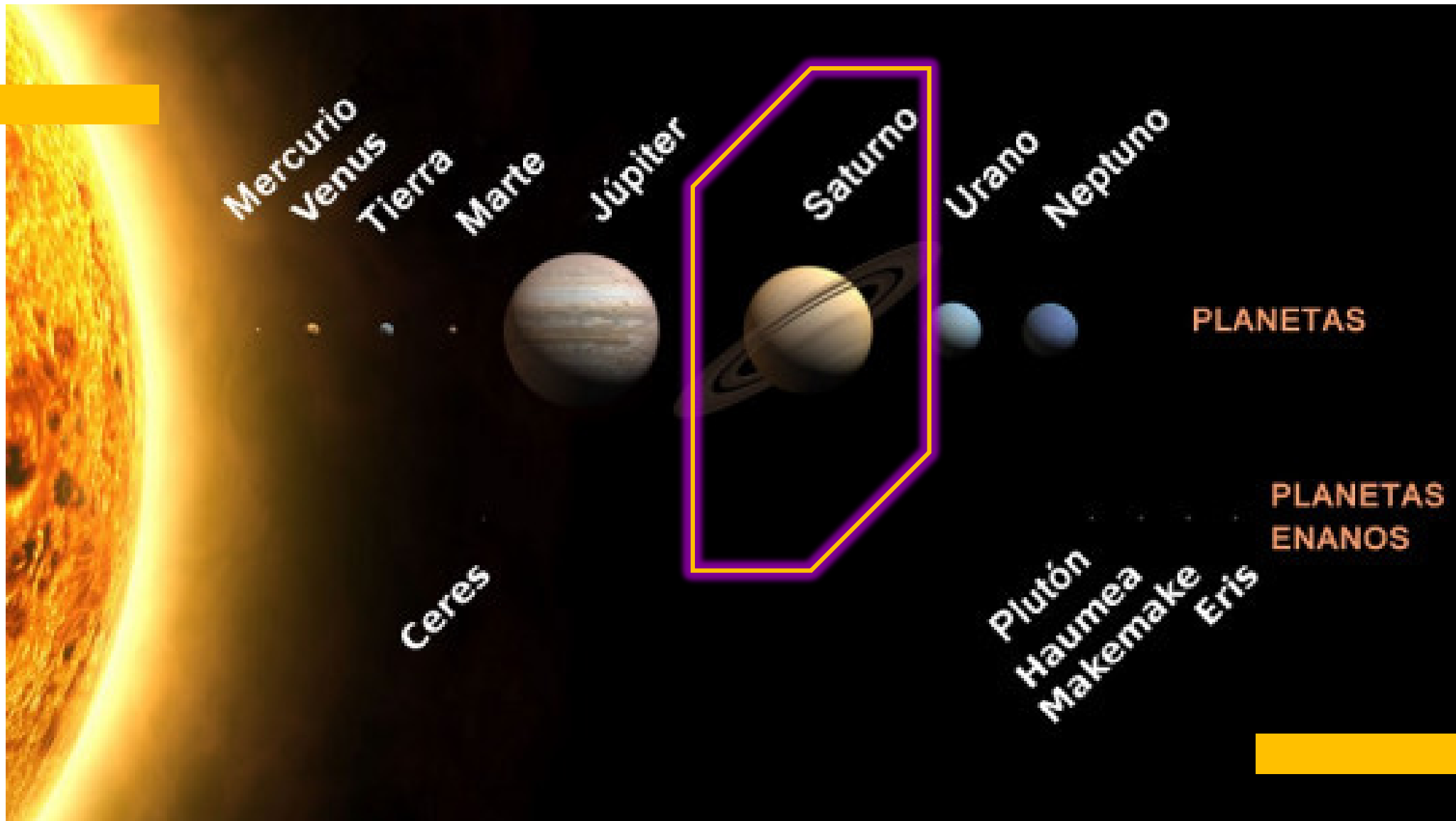
1 2 3 4 5 6 7 8 9 10 11 12 13

Una secuencia dividida...

13 = XIII

VIII = VIII = 8





Nuestro sistema solar...



cuanto², taDel lat. *quantus*; la forma *cuan*, del lat. *quam*.

Neutro **cuanto**. ♦ Forma apocopada **cuan** en acep. 9.

1. adj.

relat. Todo el... que, toda la... que, todos los... que, todas las... que. U. sin antecedente expreso. *Fueron inútiles cuantas observaciones se le hicieron. Te dará cuanta información necesites.*

2. adj. relat. Ante nombres contables en singular empleados como no contables, denota ponderación o pluralidad. *Compra cuanta silla antigua encuentra.*

3. adj.

relat. Expresa, junto con el nombre al que modifica, cierta cantidad o cierto número idénticos a otros con los que se compara. U. en correlación con un antecedente expreso encabezado por *tanto*. *Le pusieron tantas velas cuantos años cumplía.*

4. adj.

relat. Expresa, junto con el nombre al que modifica, el incremento o la disminución de un número o una cantidad cuyo valor se establece en proporción a otros con los que se compara. U. ante el primer término de las correlaciones *más... más..., más... menos..., menos... más..., menos... menos...* *Cuanto más tiempo dedico al asunto, menos lo entiendo.*

5. pron. relat. m., f. y

n. Todo el que. U. sin antecedente expreso y referido a un sintagma nominal mencionado o sobrentendido. *Recorría las estanterías de libros antiguos y hojeaba cuantos podía alcanzar su mano. Siempre consigue cuanto quiere.*

6. pron. relat. m., f. y

n. Expresa una cantidad o un número cuyo valor son idénticos a otros con los que se comparan. U. en correlación con un antecedente expreso encabezado por *tanto*. *Obtuvo el mismo resultado tantas veces cuantas repitió el experimento. Hizo tanto cuanto pudo.*

7. pron. relat. m. pl. Todas las personas que. U. sin antecedente expreso y sin referencia a un sintagma nominal mencionado o sobrentendido. *Cuantos le oían le admiraban.*

8. adv. relat. Todo lo que. U. sin antecedente expreso. *Llora cuanto quieras.*

9. adv.

relat. Expresa el grado o la intensidad en la que se da la propiedad denotada por el adjetivo o el adverbio al que modifica. U. sin antecedente expreso. *Cayó al suelo cuan largo era. Lo pidió cuan amablemente pudo.*

10. adv.

relat. Expresa una cantidad cuyo valor es idéntico a otra con la que se compara. U. en correlación con un antecedente expreso encabezado por *tan* o *tanto*. *Deja dormir al niño tanto cuanto qui era.*

11. adv.

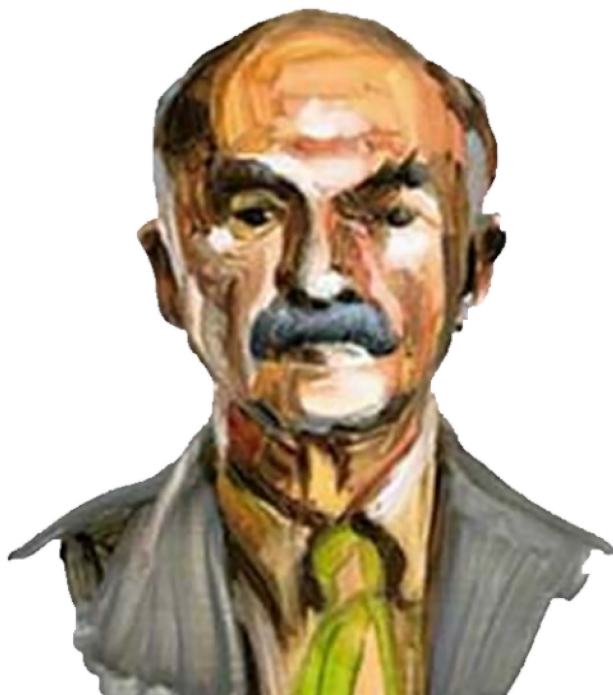
relat. Expresa el incremento o la disminución de una cantidad cuyo valor se establece en proporción a otra con la que se compara. U. ante el primer término de las correlaciones *más... más..., más... menos..., menos... más, menos... menos...* *Cuanto más los conoces, más los aprecias. Cuanto más inteligente sea, más lejos llegará.*

12. conj. Encabeza el segundo término de una coordinación copulativa. U. en correlación con *tan* o *tanto*. *Era famosa tanto por sus éxitos cuanto por sus fracasos. Tuvo una idea tan interesante cuanto difícil de llevar a la práctica.*

Si todo el mundo
piensa igual,
es que alguien
no está pensando

George S. Patton



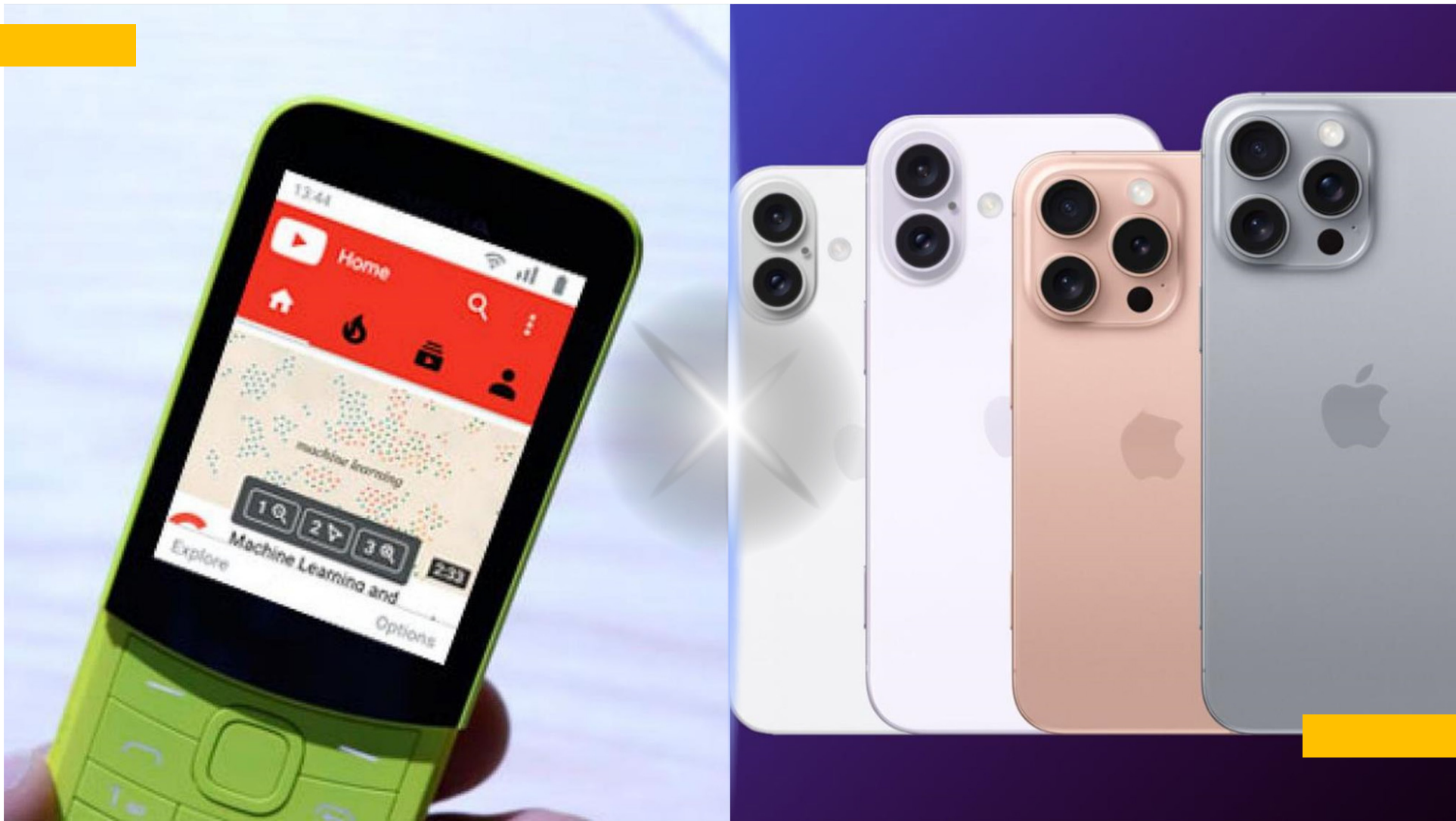


Theodore Levitt
Harvard Business School

“La **creatividad** consiste en pensar en cosas nuevas. La **innovación** consiste en hacerlas realidad”





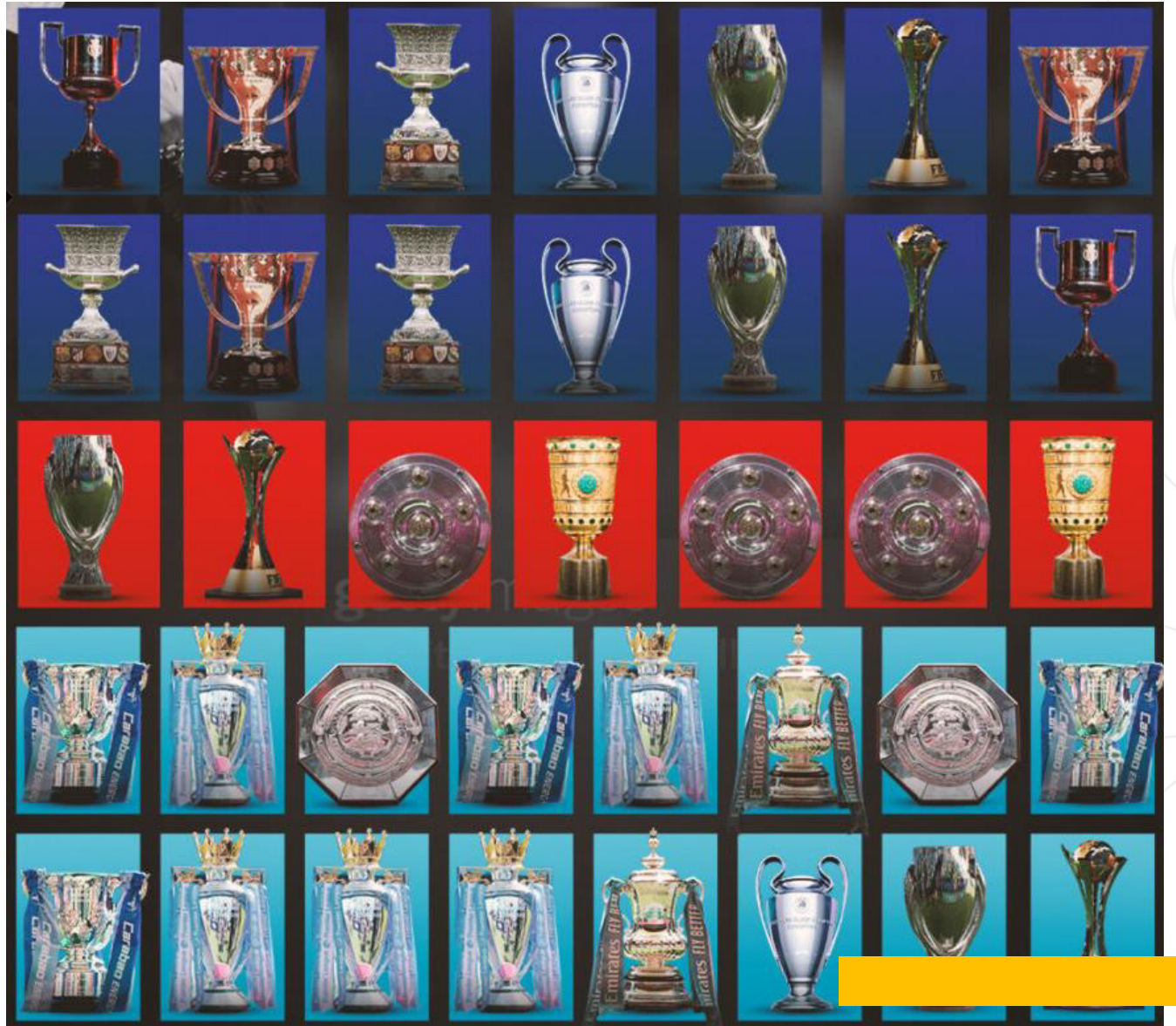








PEP GUARDIOLA
37 TÍTULOS







SISTEMA DE GESTIÓN INTEGRAL

Certificaciones más representativas



SC-537 1, 2, 3



SA 344-1, 2, 3



OS 396-1, 2, 3



SI- CER-180683



CMD-SG-00014



CLBOG 00898-1-7



IMPORTADOR - RES. 011940
EXPORTADOR - RES. 011941

Operador
Económico
Autorizado
COLOMBIA



CER-SOS-21-006



2023-CS-138



CP-CER-SND0028



RES. NO CSR 0536 - 2021

